

# Wyniki ankiet oceny nauczycieli akademickich przeprowadzonych w roku akademickim 2015/2016



Realizując zadania wynikające z **Wewnętrznego Systemu Zapewnienia Jakości Kształcenia** w Państwowej Wyższej Szkole Zawodowej w Koninie w roku akademickim 2015/2016 dokonano oceny pracy nauczycieli akademickich pod względem wypełniania przez nich obowiązków dydaktycznych.

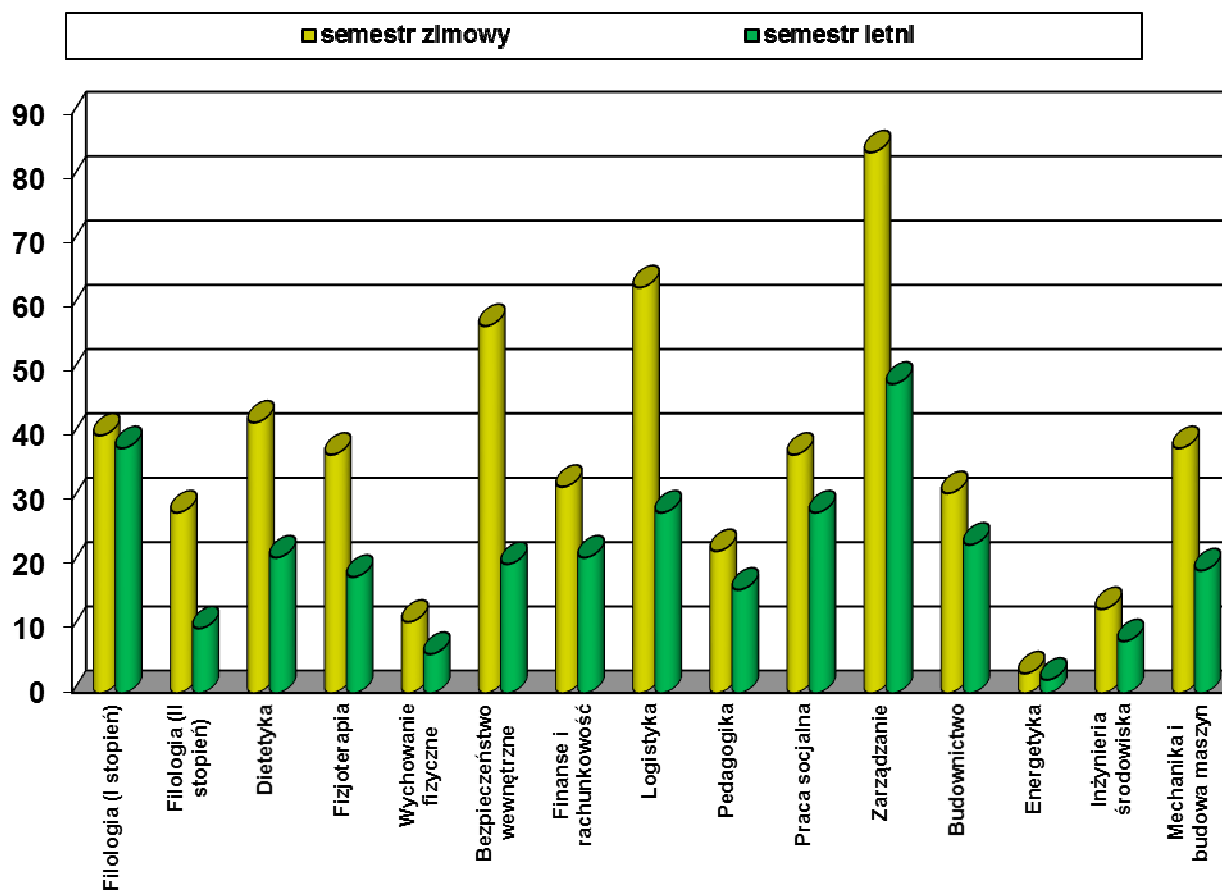
Respondentami biorącymi udział w ankiecie byli studenci Państwowej Wyższej Szkoły Zawodowej w Koninie. W ocenie nauczycieli akademickich wzięli udział studenci wszystkich trzech wydziałów Uczelni, którzy ocenili wykładowców realizujących zajęcia dydaktyczne w semestrze zimowym i letnim roku akademickiego 2015/2016.

Celem przeprowadzonej oceny nauczycieli akademickich PWSZ w Koninie przez studentów jest zapoznanie się z ich opinią o wykładowcach prowadzących zajęcia dydaktyczne.

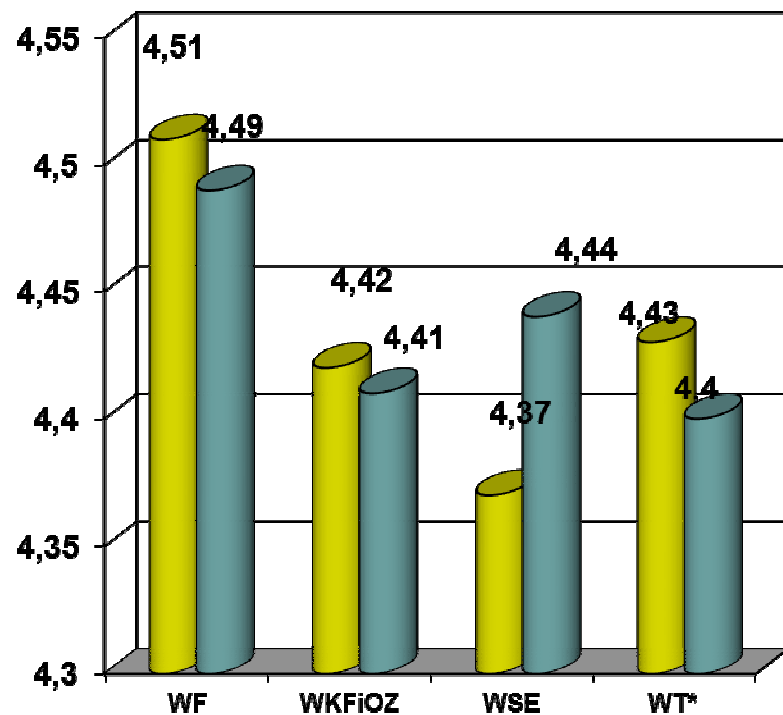
# Wyniki ankiet oceny nauczycieli akademickich przeprowadzonych w roku akademickim 2015/2016



Liczba studentów biorących udział w ankiecie

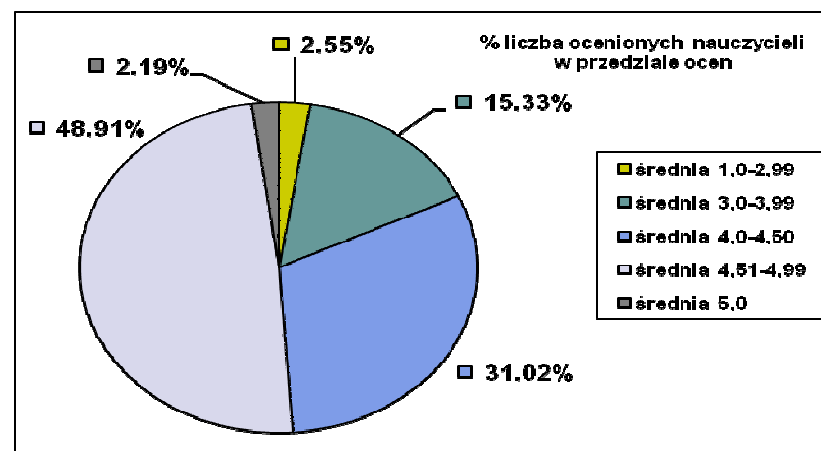
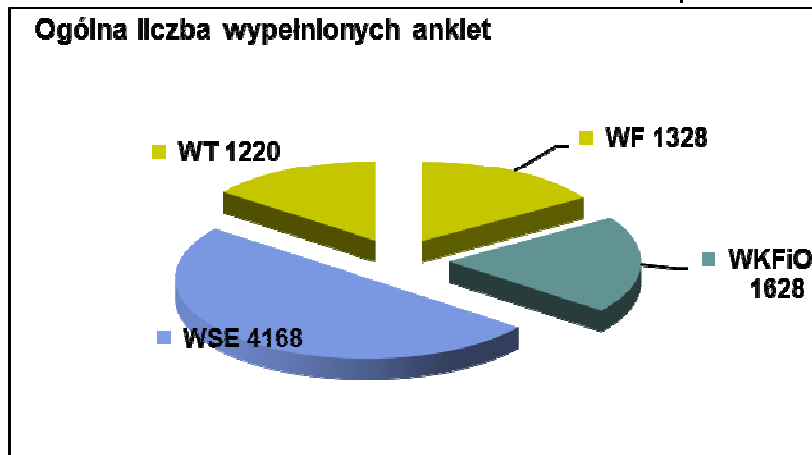


# Wyniki ankiet oceny nauczycieli akademickich przeprowadzonych w roku akademickim 2015/2016



■ średnia ocena nauczycieli w semestrze zimowym  
■ średnia ocena nauczycieli w semestrze letnim

\* WF – Wydział Filologiczny, WKFiOZ – Wydział Kultury Fizycznej i Ochrony Zdrowia, WSE – Wydział Społeczno-Ekonomiczny, WT – Wydział Techniczny

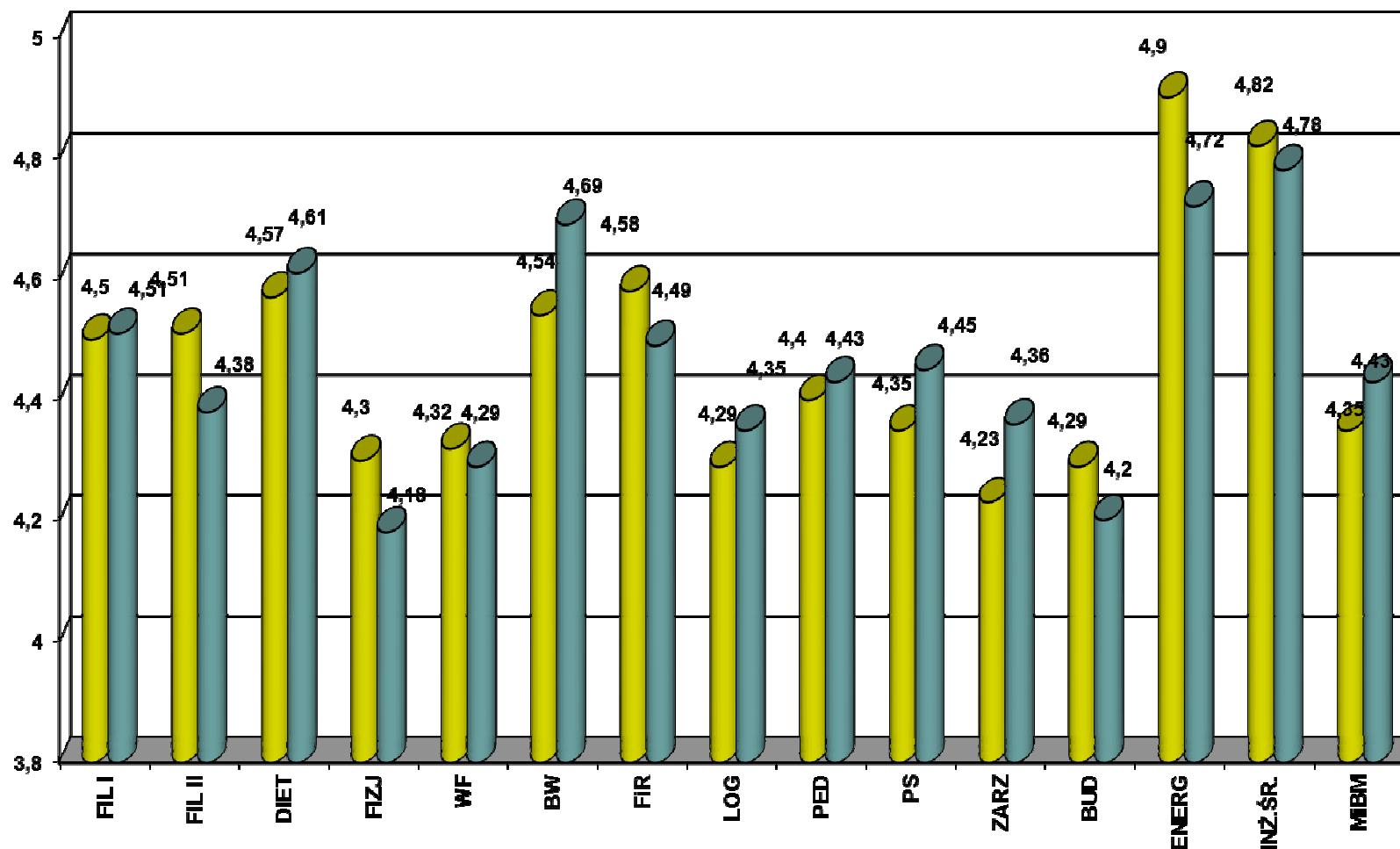


# Wyniki ankiet oceny nauczycieli akademickich przeprowadzonych w roku akademickim 2015/2016



■ średnia ocena nauczycieli w semestrze zimowym

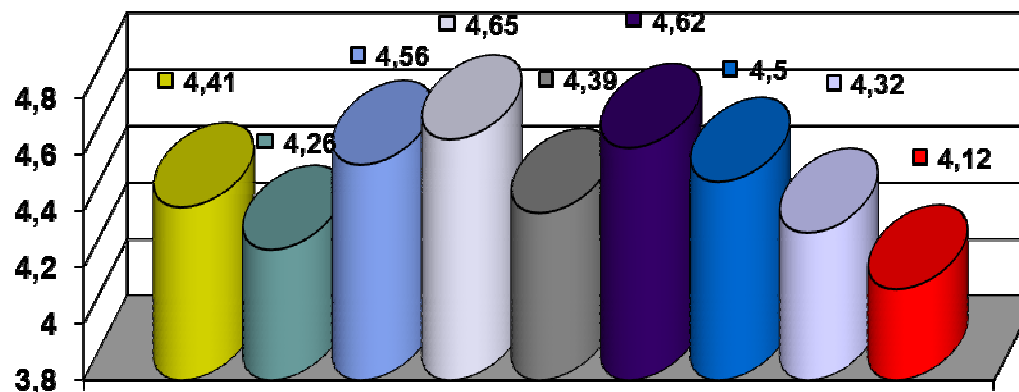
■ średnia ocena nauczycieli w semestrze letnim



# Wyniki ankiet oceny nauczycieli akademickich przeprowadzonych w roku akademickim 2015/2016



Średnia ocena odpowiedzi na pytania

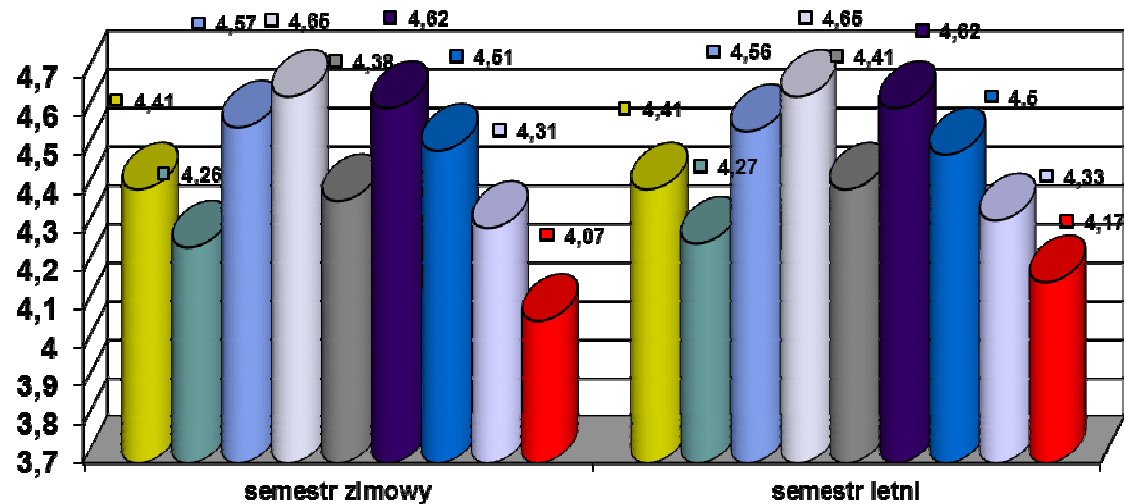


- Czy treść zajęć była omawiana w sposób jasny i zrozumiały ?
- Czy zajęcia były prowadzone w sposób interesujący, zachęcający studentów do stawiania pytań i dyskusji ?
- Czy nauczyciel odpowiadał na pytania zadawane przez studentów dotyczące treści zajęć ?
- Czy zajęcia rozpoczynały się i kończyły punktualnie ?
- Czy nauczyciel z szacunkiem i życzliwością odnosił się do studenta ?
- Czy kryteria weryfikacji wiedzy, umiejętności i kompetencji społecznych na zaliczeniu/egzaminie były jasne i obiektywne ?
- Czy nauczyciel w ramach przedmiotu wykorzystywał innowacyjne i skuteczne metody kształcenia i oceny ?
- Czy zajęcia były inspiracją do samodzielnego poszerzania wiedzy ?

# Wyniki ankiet oceny nauczycieli akademickich przeprowadzonych w roku akademickim 2015/2016



Średnia ocena odpowiedzi na pytania



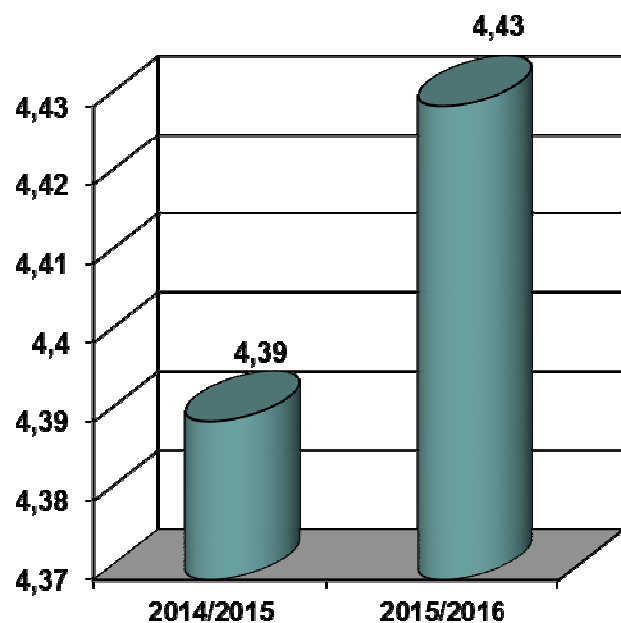
- Czy treść zajęć była omawiana w sposób jasny i zrozumiały ?
- Czy zajęcia były prowadzone w sposób interesujący, zachęcający studentów do stawiania pytań i dyskusji ?
- Czy nauczyciel odpowiadał na pytania zadawane przez studentów dotyczące treści zajęć ?
- Czy zajęcia rozpoczynały się i kończyły punktualnie ?
- Czy nauczyciel z szacunkiem i życzliwością odnosił się do studenta ?
- Czy kryteria weryfikacji wiedzy, umiejętności i kompetencji społecznych na zaliczeniu/egzaminie były jasne i obiektywne ?
- Czy nauczyciel w ramach przedmiotu wykorzystywał innowacyjne i skuteczne metody kształcenia i oceny ?
- Czy zajęcia były inspiracją do samodzielnego poszerzania wiedzy ?

# Wyniki ankiet oceny nauczycieli akademickich przeprowadzonych w roku akademickim 2015/2016

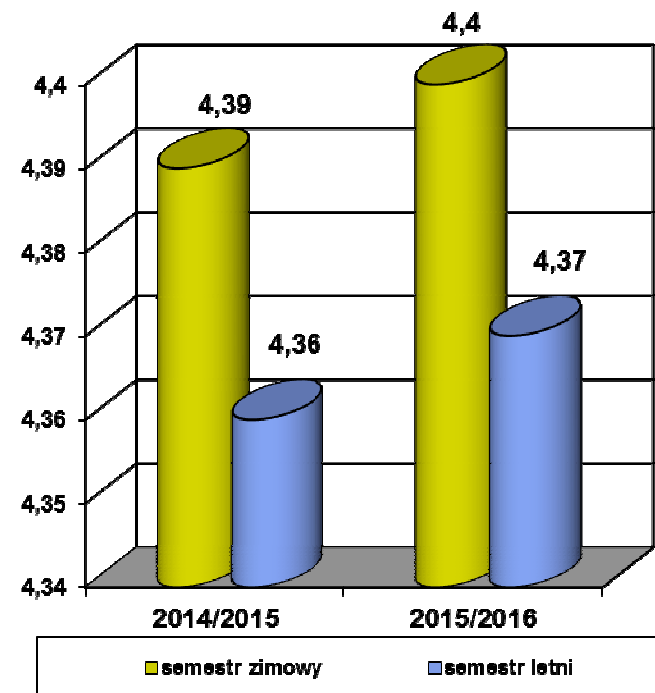


Zestawienie porównawcze ocen nauczycieli akademickich  
w roku 2014/2015 i 2015/2016

Średnia roczna ocena nauczyciela



Średnia semestralna ocena nauczyciela



# Wyniki ankiet oceny nauczycieli akademickich przeprowadzonych w roku akademickim 2015/2016



Wszystkim studentom zaangażowanym w wypełnianie ankiet  
**serdecznie dziękujemy**  
i zapraszamy do uczestnictwa w kolejnych badaniach ankietowych.

Opracowanie: Dział Dydaktyki  
PWSZ w Koninie